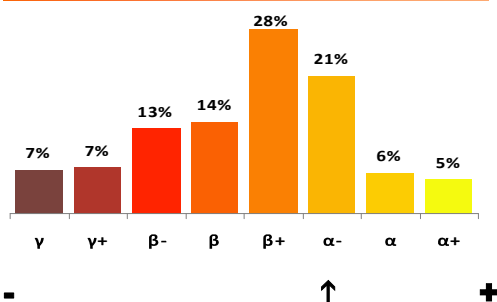


Junio 2008
PROMUJER BOLIVIA
Bolivia
α-

Bajo nivel de riesgo crediticio y financiero. Su operación sólida y balanceada la ubica dentro de las mejores IMFs evaluadas por MicroRate

Perspectiva de Calificación **Incierto**

Calificación Social¹ ★★★★★

Fecha de Visita	Jun 08
Calificación anterior	α-
Fecha de calificación anterior	Dic 07
Nº de Calificación	5ta.

Principales Indicadores de Desempeño

	Jun-07	Dic-07	Jun-08
Cartera Bruta*	\$14,892	\$21,256	\$22,817
Número de Clientes	79,811	90,322	92,705
ROE**	1.6%	-5.7%	12.5%
Apalancamiento	0.9x	1.3x	1.0x
Rendimiento de Cartera	37.2%	34.2%	41.5%
Cartera en Riesgo	0.6%	0.8%	1.5%
Gastos Operativos	28.7%	25.9%	26.3%
Crédito Promedio	\$187	\$235	\$246
Clientes por Empleado	176	165	161

* (000 \$) ** Ajustado.

¹ Ver páginas 11-17

Factores Sobresalientes

- Excelente metodología de banca comunal
- Sólido patrimonio y bajo endeudamiento
- Alta productividad del personal
- Buena eficiencia operativa

Factores de riesgo

- Inestabilidad política en el país
- Riesgo inflacionario y descalce por moneda
- Bajos niveles de liquidez

Descripción Resumida

PROMUJER BOLIVIA es una institución privada sin fines de lucro, perteneciente a la red Pro-Mujer Internacional con sede central en Washington. Inició operaciones en Bolivia en 1990 con el objetivo de atender a las mujeres en condición de exclusión mediante programas de capacitación.

En 1993 inicia operaciones de microcrédito con el producto de banca comunal, con un crédito promedio de US\$ 246, claramente enfocada en el nicho bajo del microcrédito. Con la inauguración de su Oficina Regional en Pando (norte de Bolivia), logrará presencia nacional en los nueve departamentos del país y una mayor cobertura de los servicios ofrecidos.

Con la reciente creación de la Fundación PROMUJER se separan las operaciones financieras de los servicios sociales originalmente ofrecidos en conjunto. De esta manera, sólo la ONG se hará cargo de los servicios no financieros.

Fundamentos de Calificación

PROMUJER Bolivia es una entidad sólida, que ha sabido acompañar el fuerte crecimiento de la cartera con una destacable metodología de banca comunal, adaptándola al sector en el que opera. Producto de ello, muestra consistentemente muy buenos niveles de calidad de cartera.

La institución ha logrado crear una fuerte cultura organizacional, basada en la identificación del personal con su misión. Es una de las principales fortalezas el alineamiento de las operaciones respecto a los objetivos de la entidad. Su desarrollado nivel organizativo explican los excelentes indicadores de eficiencia y buena productividad del personal.

PROMUJER Bolivia es una microfinanciera que va logrando mayor rentabilidad a través de una mejora en sus márgenes operativos. Muestra bajo apalancamiento con limitada liquidez que podrían frenar el crecimiento proyectado.