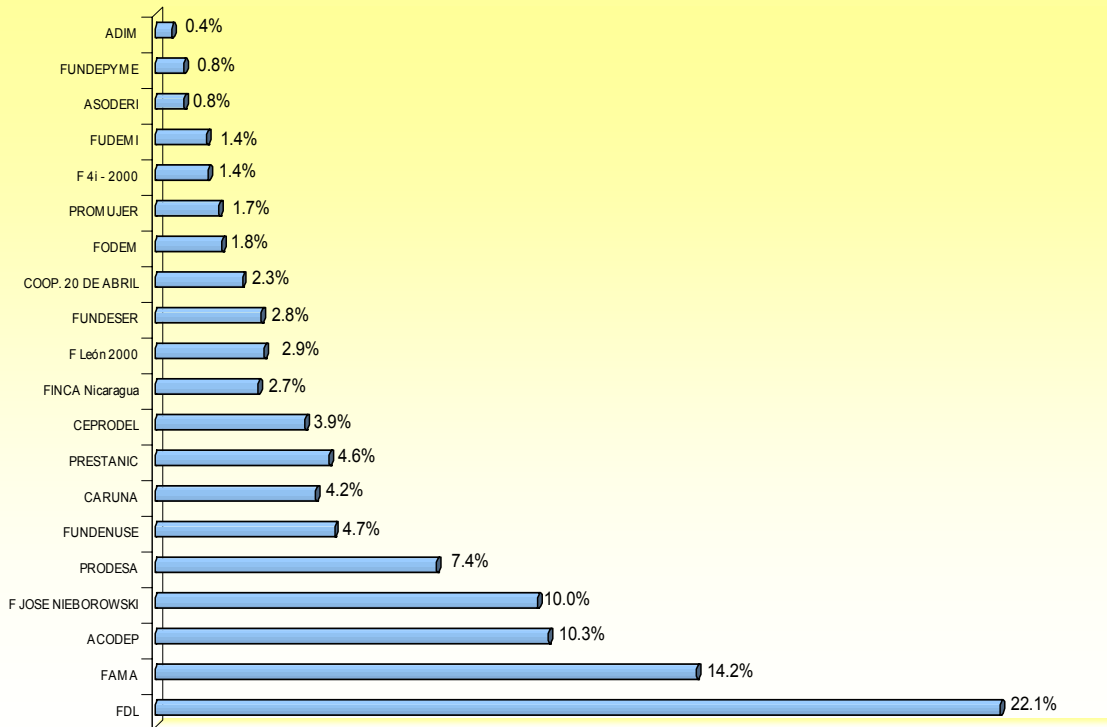


INSTITUCIONES MICROFINANCIERAS ASOCIADAS A ASOMIF
DATOS DE CARTERA Y CLIENTES
Al 30 de Junio del 2005

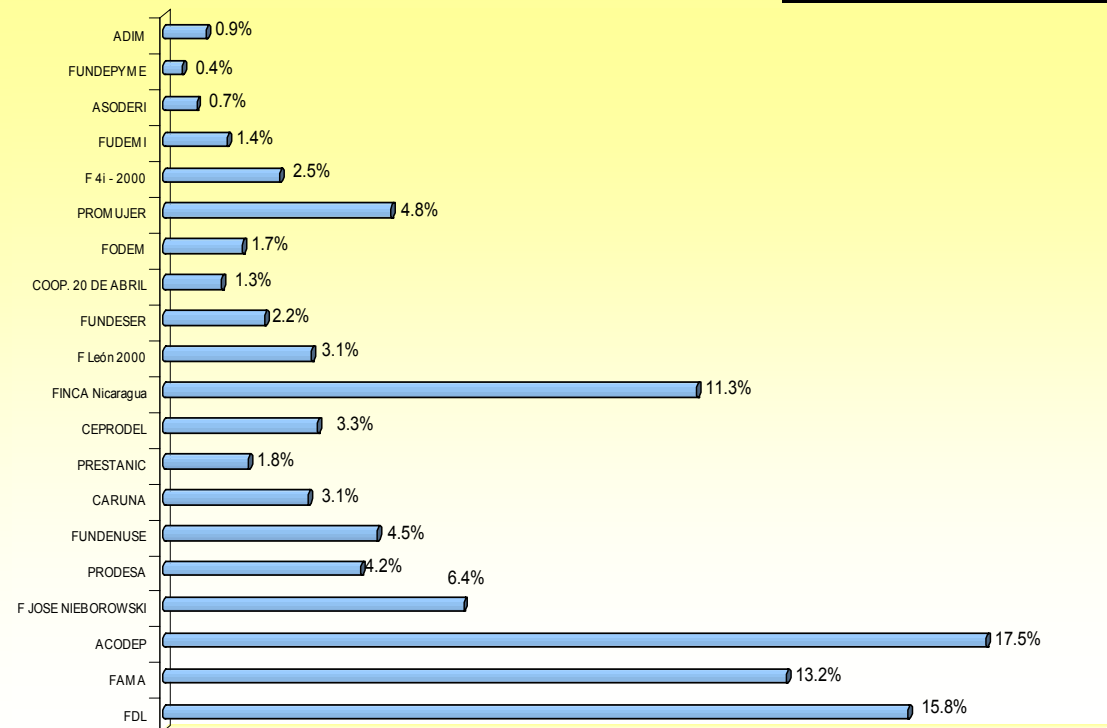
Nombre de la IMF	Sede	Agencias	Clientes	Cartera (Miles US\$)	
FDL	Managua	25	42,360	27,453.1	22.1%
FAMA	Managua	22	35,451	17,613.9	14.2%
ACODEP	Managua	27	46,828	12,798.9	10.3%
F JOSE NIEBOROWSKI	Boaco	11	17,087	12,432.4	10.0%
PRODESA	Juigalpa	6	11,277	9,162.4	7.4%
FUNDENUSE	Ocotal	8	12,152	5,835.8	4.7%
CARUNA	Managua	14	8,252	5,233.4	4.2%
PRESTANIC	Managua	9	4,848	5,670.8	4.6%
CEPRODEL	Managua	19	8,784	4,886.2	3.9%
FINCA	Managua	8	30,366	3,337.7	2.7%
F León 2000	León	7	8,437	3,574.8	2.9%
FUNDESER	Managua	13	5,775	3,458.6	2.8%
COOP. 20 DE ABRIL	Quilali	3	3,356	2,842.3	2.3%
FODEM	Managua	5	4,525	2,198.1	1.8%
PROMUJER	Managua	4	12,962	2,085.1	1.7%
F 4i - 2000	Masaya	4	6,608	1,729.9	1.4%
FUDEMI	Managua	8	3,635	1,690.8	1.4%
ASODERI	Rivas	3	1,912	965.4	0.8%
FUNDEPYME	Managua	5	1,087	948.4	0.8%
ADIM	Managua	3	2,439	550.4	0.4%
TOTAL		204	268,141	124,468.3	100.0%

Tipo de cambio al 30 de Junio del 2005: 16.72 x 1 Dólar

PARTICIPACION EN CARTERA

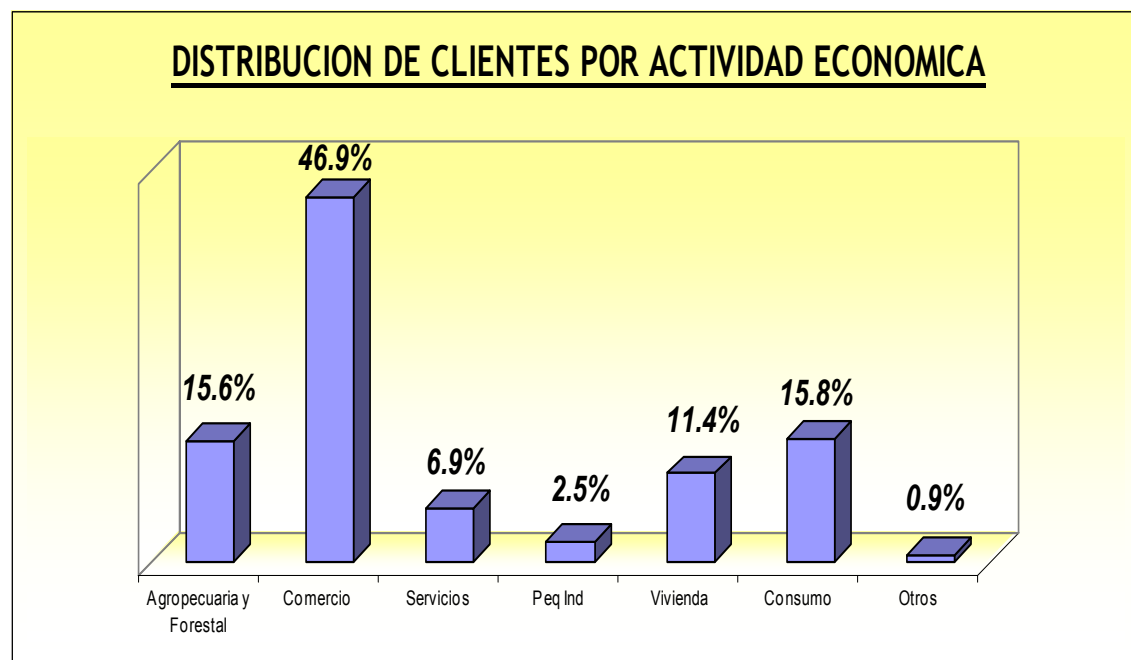


PARTICIPACION EN CLIENTES



**INSTITUCIONES MICROFINANCIERAS ASOCIADAS A ASOMIF
DISTRIBUCION DE CLIENTES POR ACTIVIDAD ECONOMICA
Al 30 de Junio del 2005**

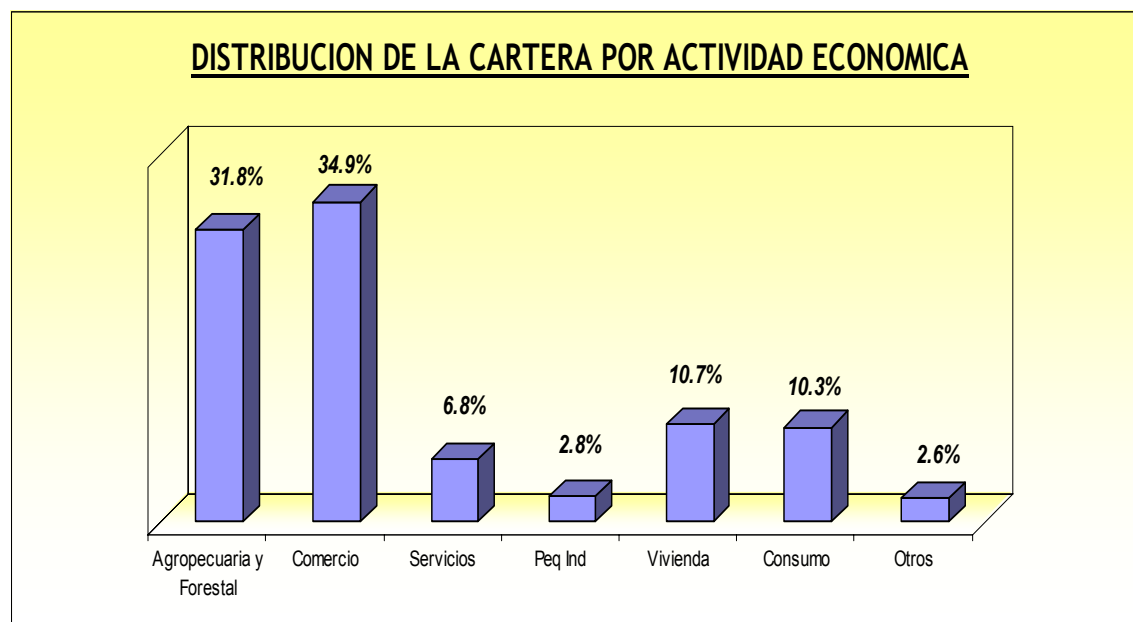
IMF	Agropecuaria y Forestal	Comercio	Servicios	Peq Ind	Vivienda	Consumo	Otros	TOTAL
ACODEP	2,751	20,761	3,998	628	8,708	9,982		46,828
FDL	15,890	9,554	1,000	1,340	6,899	6,903	774	42,360
FINCA	349	28,328	1,098				591	30,366
FAMA		18,594	4,648	481	833	10,895		35,451
F José Nieborowski	2,020	9,245			1,954	3,868		17,087
PROMUJER		9,778	1,990	1,194				12,962
PRODESA	1,945	2,295	467	130	5,277	1,163		11,277
CEPRODEL	1,946	4,522		55	406	1,855		8,784
F León 2000		4,040	687	722	660	2,274	54	8,437
CARUNA	5,204	874	422	540	125	983	104	8,252
F 4i - 2000	2,427	3,445	497	239				6,608
FUNDESER	2,975	1,420	326	50		629	375	5,775
PRESTANIC	2,141	2,128	238	253	84		4	4,848
FODEM	5	3,038	406	206	90	776	4	4,525
FUDEMI	2	1,649	696	253		1,035		3,635
20 DE ABRIL	1,858	595	855	48				3,356
ADIM	108	1,497	67	107	61	585	14	2,439
ASODERI	94	771	401	89			557	1,912
FUNDEPYME		471	290	326				1,087
TODAS	41,660	125,300	18,553	6,791	30,374	42,111	2,477	267,266
	15.6%	46.9%	6.9%	2.5%	11.4%	15.8%	0.9%	100.0%



INSTITUCIONES MICROFINANCIERAS ASOCIADAS A ASOMIF
DISTRIBUCION DE LA CARTERA POR ACTIVIDAD
Al 30 de Junio del 2005
Miles de Dólares

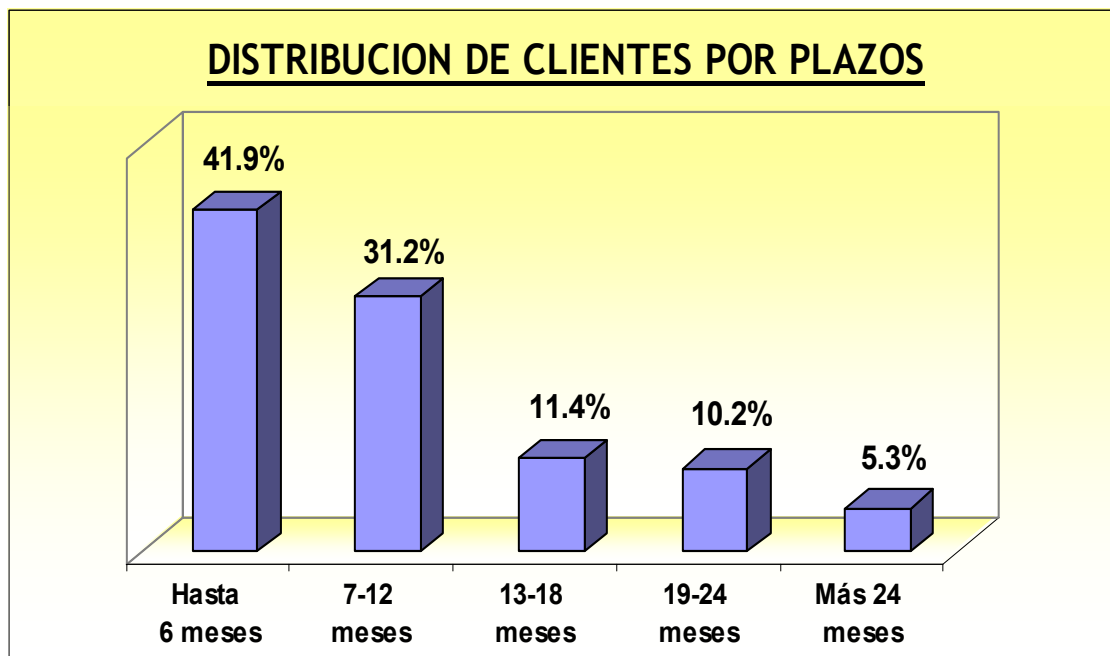
IMF	Agropecuaria y Forestal	Comercio	Servicios	Peq Ind	Vivienda	Consumo	Otros	TOTAL
FDL	13,532.7	4,611.7	940.7	452.6	3,438.0	2,165.3	2,312.1	27,453.1
FAMA		8,990.5	1,801.7	794.0	2,067.2	3,960.4		17,613.9
ACODEP	2,576.4	4,821.0	1,310.5	178.6	1,893.9	2,018.6		12,798.9
F José Nieborowski	4,096.2	5,311.2			1,832.8	1,192.3		12,432.4
PRODESA	3,998.1	1,709.9	511.0	80.8	2,375.6	487.0		9,162.4
FUNDENUSE	436.1	4,018.5	323.1	90.4	494.1	473.7		5,835.8
PRESTANIC	4,204.5	1,085.7	104.0	132.4	86.3		58.0	5,670.8
CARUNA	3,526.0	425.8	249.5	325.7	123.6	523.3	59.4	5,233.4
CEPRODEL	2,035.2	1,631.0		154.9	428.5	636.6		4,886.2
F León 2000		1,783.3	652.9	167.8	518.2	449.5	3.1	3,574.8
FUNDESER	2,360.0	600.5	138.3	36.0		163.4	160.4	3,458.6
FINCA Nicaragua	33.8	2,595.6	134.2				574.2	3,337.7
Coop. 20 DE ABRIL	1,829.8	539.4	400.0	73.1				2,842.3
FODEM	0.8	1,385.7	249.6	78.0	72.9	377.0	34.0	2,198.1
PROMUJER		1,584.7	312.8	187.7				2,085.1
F 4i - 2000	753.7	681.7	222.7	71.8				1,729.9
FUDEMI	0.6	674.2	463.5	225.7		327.0		1,690.8
ASODERI	151.7	431.1	294.5	88.0				965.4
FUNDEPYME		327.4	297.2	323.8				948.4
ADIM	49.8	279.8	23.8	40.3	23.2	101.4	32.2	550.4
TODAS	39,585.3	43,488.7	8,429.9	3,501.4	13,354.2	12,875.4	3,233.4	124,468.3
	31.8%	34.9%	6.8%	2.8%	10.7%	10.3%	2.6%	100.0%

Tipo de cambio al 30 de Junio del 2005: 16.72 x 1 Dólar



**INSTITUCIONES MICROFINANCIERAS ASOCIADAS A ASOMIF
DISTRIBUCION DE CLIENTES POR PLAZOS
Al 30 de Junio del 2005**

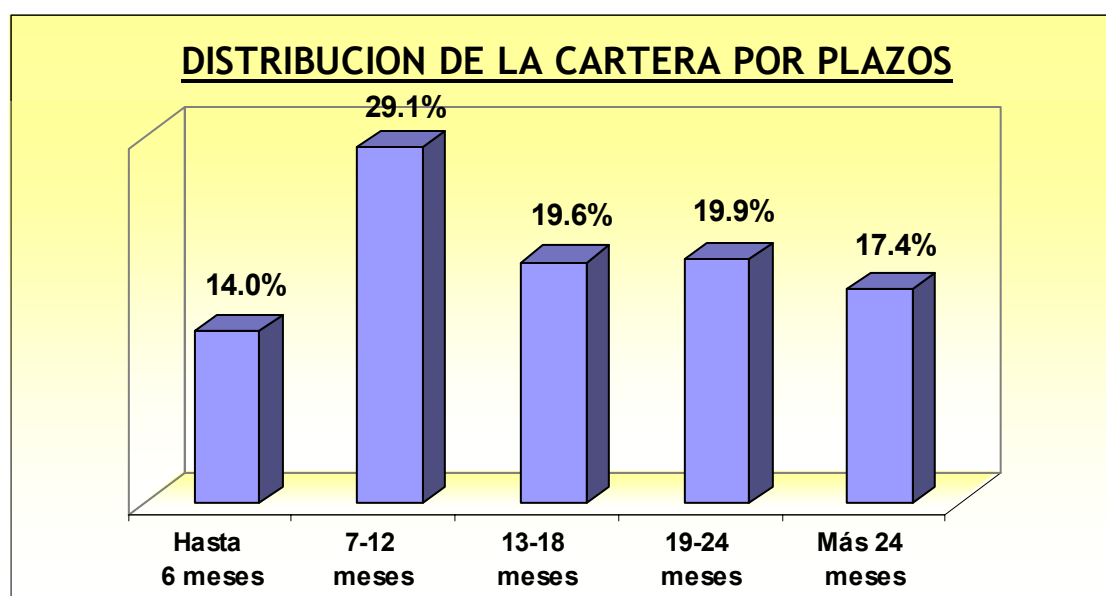
IMF	Hasta 6 meses	7-12 meses	13-18 meses	19-24 meses	Más 24 meses	TOTAL
ACODEP	35,903	8,007	2,397	314	207	46,828
FDL	4,201	17,585	7,293	8,639	4,642	42,360
FAMA	8,410	13,042	5,164	5,551	3,284	35,451
FINCA	30,176	190				30,366
F José Nieborowski	1,853	8,144	4,476	1,362	1,252	17,087
PROMUJER	12,733	229				12,962
PRODESA	59	1,329	1,778	6,347	1,764	11,277
F LEON 2000	1,419	5,622	994	376	26	8,437
CARUNA	852	4,432	2,131	223	614	8,252
F 4i - 2000	1,898	2,789	1,184	46	691	6,608
FUNDESER	31	3,744	513	1,404	83	5,775
PRESTANIC	579	3,144	928	185	12	4,848
FODEM	1,461	2,479	401	136	48	4,525
FUDEMI	1,238	2,189	161	19	28	3,635
ADIM	913	1,383	110	21	12	2,439
ASODERI	233	1,242	154	135	148	1,912
FUNDEPYME	276	617	154	31	9	1,087
TOTAL	102,235	76,167	27,838	24,789	12,820	243,849
	41.9%	31.2%	11.4%	10.2%	5.3%	100.0%



INSTITUCIONES MICROFINANCIERAS ASOCIADAS A ASOMIF
DISTRIBUCION DE SALDOS DE CARTERA POR PLAZOS
Al 30 de Junio del 2005
Miles de Dólares

IMF	Hasta 6 meses	7-12 meses	13-18 meses	19-24 meses	Más 24 meses	TOTAL
FDL	945.4	5,752.4	5,552.2	8,440.5	6,762.7	27,453.1
FAMA	1,645.6	3,775.6	2,428.9	4,286.3	5,477.6	17,613.9
ACODEP	5,407.7	3,066.3	3,127.7	794.0	403.1	12,798.9
F José Nieborowski	560.1	4,787.0	3,288.3	1,867.1	1,929.8	12,432.4
PRODESA	8.1	665.8	1,917.4	2,962.3	3,608.9	9,162.4
FUNDENUSE	395.1	1,805.8	1,417.4	1,726.8	490.7	5,835.8
PRESTANIC	389.8	3,563.0	1,312.7	405.4		5,670.8
CARUNA	482.1	2,565.1	1,669.8	118.2	398.1	5,233.4
CEPRODEL	656.0	2,040.4	656.5	705.3	828.0	4,886.2
F León 2000	200.0	1,733.5	865.2	666.0	110.1	3,574.8
FUNDESER	7.3	1,325.6	395.0	1,605.0	125.7	3,458.6
FINCA Nicaragua	3,275.0	62.7				3,337.7
Coop. 20 DE ABRIL	168.9	998.2	276.8	455.6	942.8	2,842.3
FODEM	279.3	975.4	507.5	257.8	178.1	2,198.1
PROMUJER	1,994.0	91.2				2,085.1
F 4i - 2000	264.2	760.6	432.6	173.4	99.1	1,729.9
FUDEMI	368.8	972.7	190.9	28.3	130.1	1,690.8
ADIM	107.3	301.8	60.7	37.5	43.1	550.4
ASODERI	106.0	589.7	74.2	80.2	115.3	965.4
FUNDEPYME	140.3	357.6	275.7	124.9	49.9	948.4
TOTAL	17,400.9	36,190.3	24,449.4	24,734.7	21,693.1	124,468.3
	14.0%	29.1%	19.6%	19.9%	17.4%	100.0%

Tipo de cambio al 30 de Junio del 2005: 16.72 x 1 Dólar



INSTITUCIONES MICROFINANCIERAS ASOCIADAS A ASOMIF
DISTRIBUCION DE AGENCIAS POR DEPARTAMENTO
Al 30 de Junio del 2005

Departamento	FDL	ACODEP	FAMA	CEPRODEL	CARUNA	FUNDESER	FJN	PRESTANIC	FINCA	FUEMI	FUNDENUSE	F LEON 2000	PRODESA	FODEM	FUNDEPYME	F 4i -2000	PROMUJER	ADIM	ASODERI	C 20 DE ABR	TOTAL	%
Atlántico Norte					3	1															4	2.0%
Atlántico Sur			1			3	1						3								8	3.9%
Boaco		1	1		1		2	1					1								7	3.4%
Carazo	2	1	1		1	1	1			1		1				1					10	4.9%
Chinandega	2	3	1	7	2				1			3					1				20	9.8%
Chontales		1	1			1	1	1	1				1								7	3.4%
Estelí	2	1	1	2	1		1	1			3			1	1						14	6.9%
Granada			1				1			1									1		4	2.0%
Jinotega	3	1	1			1	1													2	9	4.4%
León	1	1	1	6	2				1			2			1		1				16	7.8%
Madríz		1				2					1										4	2.0%
Managua	5	9	6	4	1	1		2	2	4				2	1	1	1	1			40	19.6%
Masaya	3	1	2				1		1	1		1			1	2	1	1			15	7.4%
Matagalpa	3	2	3		1	2	2	3	1					1	1						19	9.3%
Nueva Segovia		2	1			1		1			4			1						1	11	5.4%
Río San Juan					1								1								2	1.0%
Rivas	4	3	1		1				1	1								1	2		14	6.9%
TOTAL	25	27	22	19	14	13	11	9	8	8	8	7	6	5	5	4	4	3	3	3	204	100.0%