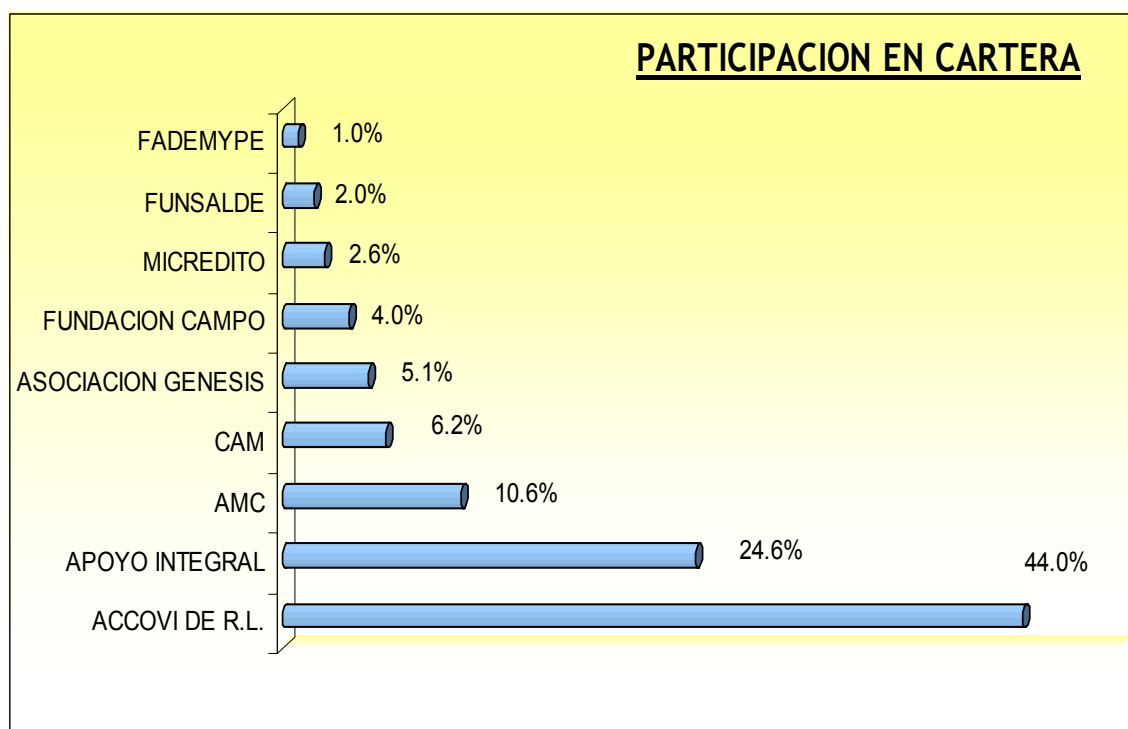


INSTITUCIONES MICROFINANCIERAS ASOCIADAS EN ASOMI

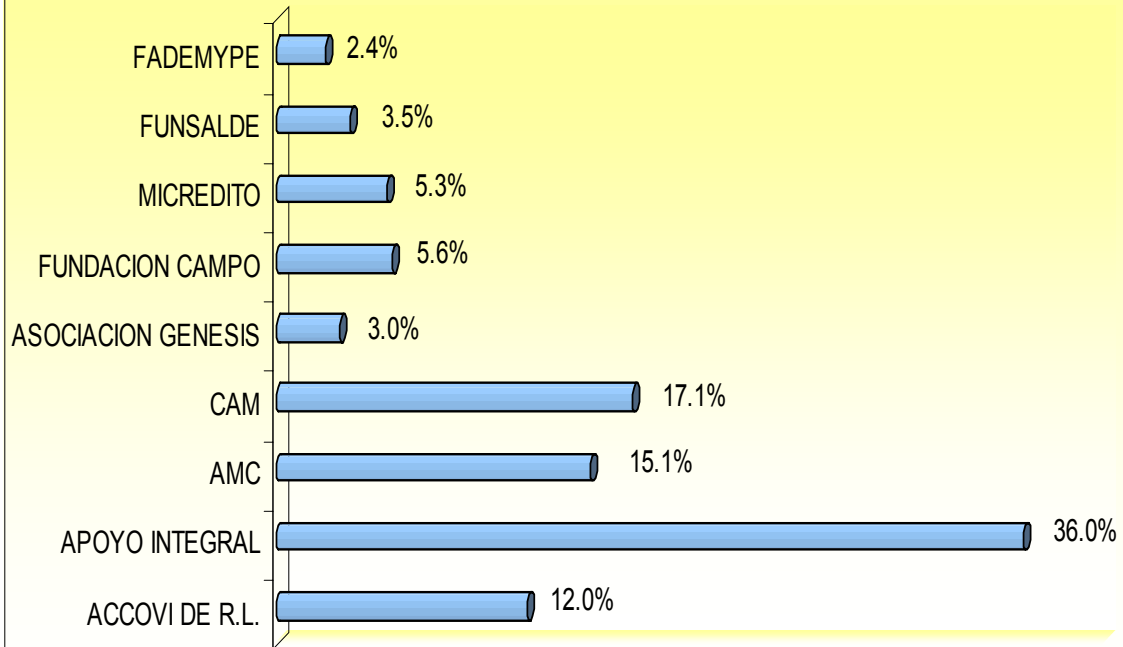
DATOS DE CARTERA Y CLIENTES

Al 30 de Junio del 2005

Nombre de la IMF	Sede	Agencias	Clientes	Cartera (miles US\$)	
ACCOVI DE R.L.	San Vicente	8	6,612	23,881.6	44.0%
APOYO INTEGRAL	San Salvador	14	19,792	13,337.8	24.6%
AMC de R.L.	San Miguel	9	8,319	5,756.0	10.6%
CAM	San Salvador	9	9,438	3,364.8	6.2%
ASOCIACION GENESSIS	San Salvador	4	1,657	2,784.3	5.1%
FUNDACION CAMPO	San Miguel	3	3,070	2,168.8	4.0%
MICREDITO	San Salvador	7	2,928	1,384.8	2.6%
FUNSALDE	Sonsonate	1	1,937	1,065.5	2.0%
FADEMYPE	San Salvador	3	1,299	535.9	1.0%
TOTAL		58	55,052	54,279.5	100.0%

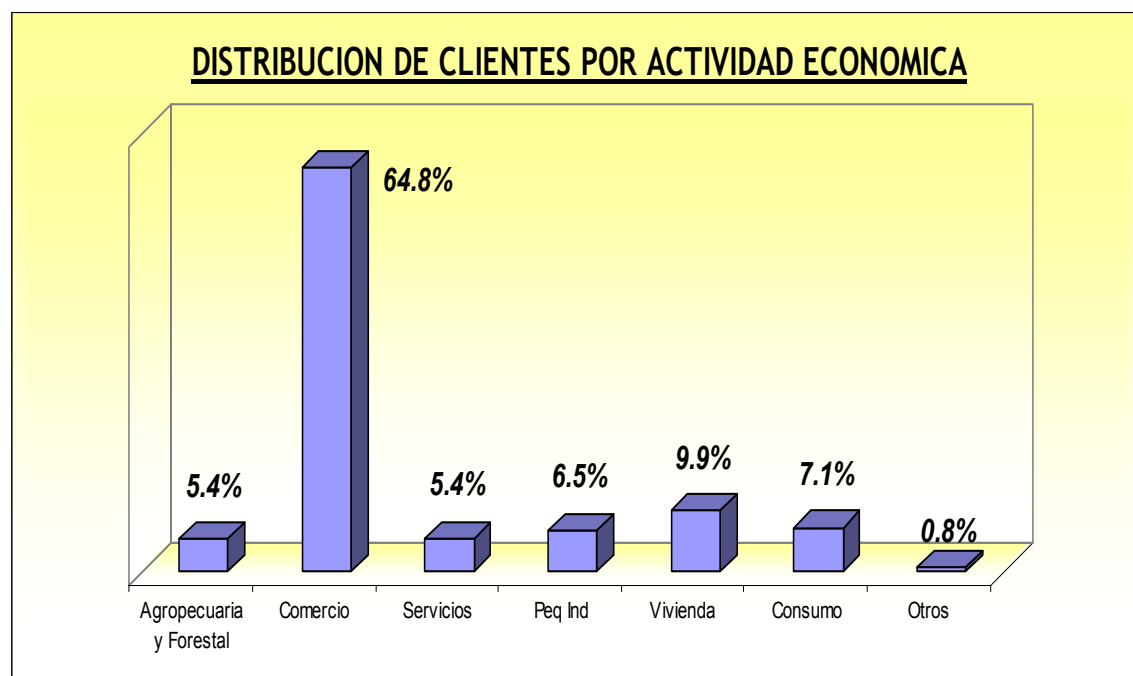


PARTICIPACION EN CLIENTES



INSTITUCIONES MICROFINANCIERAS ASOCIADAS EN ASOMI
DISTRIBUCION DE CLIENTES POR ACTIVIDAD ECONOMICA
Al 30 de Junio del 2005

IMF	Agropecuaria y Forestal	Comercio	Servicios	Peq Ind	Vivienda	Consumo	Otros	TOTAL
APOYO INTEGRAL	195	12,945	756	1,739	3,599	558		19,792
CAM		8,669	413	356				9,438
AMC de R.L.	445	6,103	442	1,085	184	60		8,319
ACCOM DE R.L.		2,025			1,394	3,193		6,612
FUNDACION CAMPO	2,130	343	127	7	7	5	451	3,070
MICREDITO		2,196	732					2,928
FUNSADE	78	1,395	93	248	119		4	1,937
ASOCIACION GENESSIS	56	1,156	366	79				1,657
Total	2,904	34,832	2,929	3,514	5,303	3,816	455	53,753
	5.4%	64.8%	5.4%	6.5%	9.9%	7.1%	0.8%	100.0%

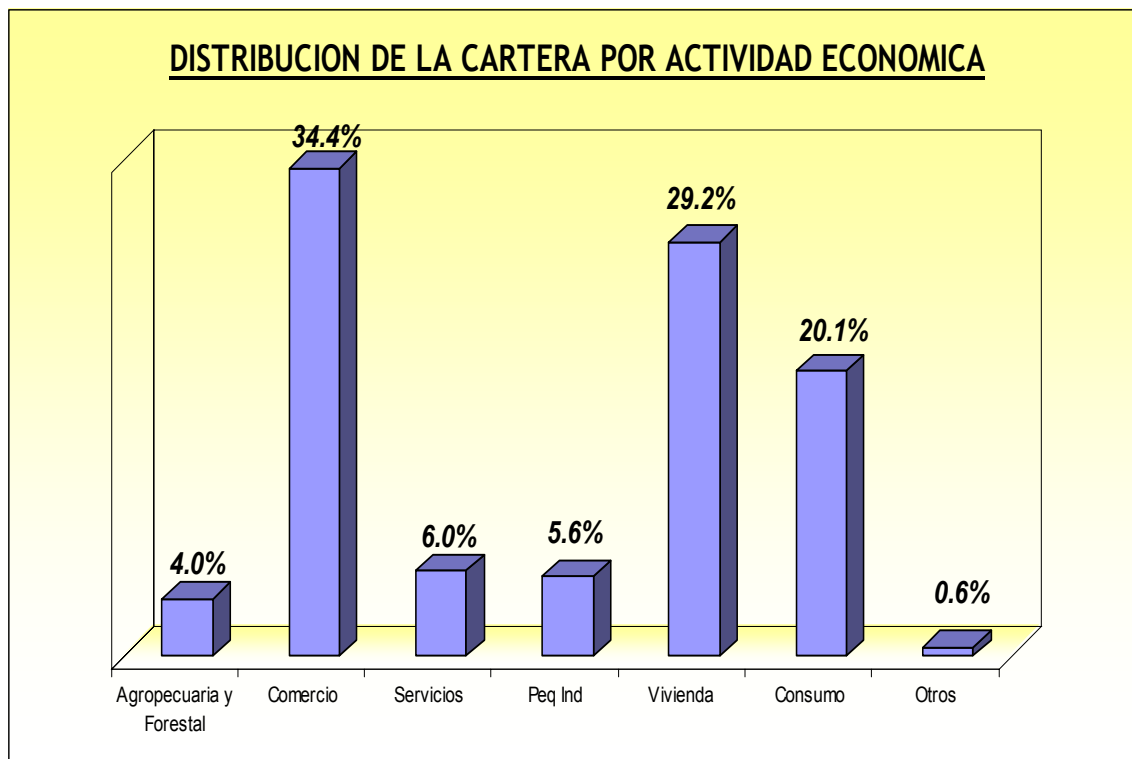


**INSTITUCIONES MICROFINANCIERAS ASOCIADAS EN ASOMI
DISTRIBUCION DE LA CARTERA POR ACTIVIDAD**

Al 30 de Junio del 2005

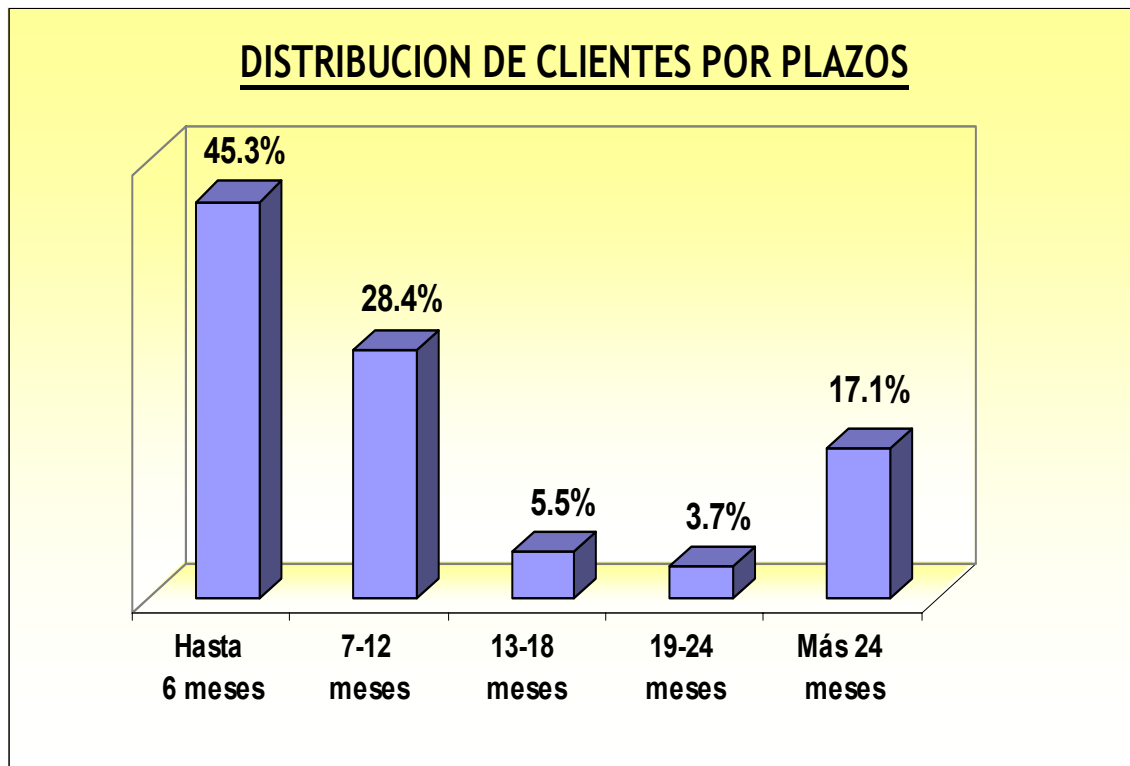
Miles de Dólares

IMF	Agropecuaria v Forestal	Comercio	Servicios	Peq Ind	Vivienda	Consumo	Otros	TOTAL
ACCOM DE R.L.		3,154.6			10,528.8	10,198.2		23,881.6
APOYO INTEGRAL	371.6	5,582.2	1,295.8	1,545.2	4,167.9	375.1		13,337.8
AMC de R.L.	508.1	3,579.8	647.7	525.9	471.8	22.7		5,756.0
CAM		3,010.7	186.0	168.1				3,364.8
FUNDACION CAMPO	1,192.4	227.2	409.3	4.0	5.9	3.6	326.4	2,168.8
ASOCIACION GENESISISS		1,049.1	101.7	608.3				1,759.1
MICREDITO		900.1	484.7					1,384.8
FUNSALDE	49.4	612.9	58.6	119.4	217.7		7.5	1,065.5
Total	2,121.5	18,116.6	3,183.9	2,970.9	15,392.1	10,599.5	333.9	52,718.5
	4.0%	34.4%	6.0%	5.6%	29.2%	20.1%	0.6%	100.0%



INSTITUCIONES MICROFINANCIERAS ASOCIADAS A ASOMI
DISTRIBUCION DE CLIENTES POR PLAZOS
Al 30 de Junio del 2005

IMF	Hasta 6 meses	7-12 meses	13-18 meses	19-24 meses	Más 24 meses	TOTAL
APOYO INTEGRAL	12,923	2,531	1,189	715	2,434	19,792
CAM	7,141	1,274	483	413	127	9,438
AMC de R.L.		6,415			1,904	8,319
ACCOM DE R.L.	1,143	827	363	334	3,945	6,612
FUNDACION CAMPO	40	2,464	254	110	202	3,070
MICREDITO	1,903	527	293	146	59	2,928
ASOCIACION GENESIS	316	679	243	212	207	1,657
TOTAL	23,466	14,717	2,825	1,930	8,877	51,816
	45.3%	28.4%	5.5%	3.7%	17.1%	100.0%

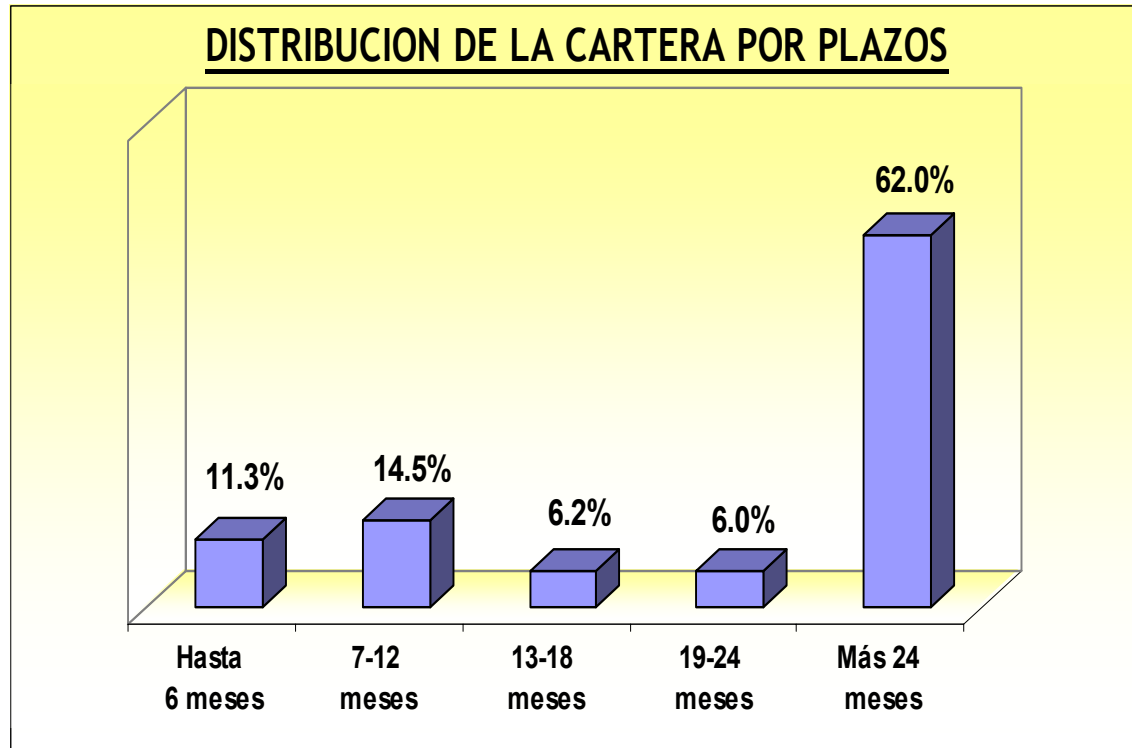


INSTITUCIONES MICROFINANCIERAS ASOCIADAS A ASOMI DISTRIBUCION DE SALDOS DE CARTERA POR PLAZOS

Al 30 de Junio del 2005

Miles de Dólares

Intermediarias	Hasta 6 meses	7-12 meses	13-18 meses	19-24 meses	Más 24 meses	TOTAL
ACCOVI DE R.L.	446.7	559.3	376.2	496.8	22,002.6	23,881.6
APOYO INTEGRAL	3,840.2	1,865.5	1,575.6	1,111.1	4,945.3	13,337.8
AMC de R.L.		1,985.1			3,770.9	5,756.0
CAM	1,064.1	717.7	429.2	762.1	391.7	3,364.8
ASOCIACION GENESIS	156.5	684.6	489.7	580.3	873.2	2,784.3
FUNDACION CAMPO	23.5	1,197.4	237.1	147.5	563.3	2,168.8
MICREDITO	415.4	623.1	166.2	83.1	96.9	1,384.8
TOTAL	5,946.5	7,632.7	3,274.1	3,180.9	32,643.9	52,678.1
	11.3%	14.5%	6.2%	6.0%	62.0%	100.0%



**INSTITUCIONES MICROFINANCIERAS ASOCIADAS A ASOMI
DISTRIBUCION DE AGENCIAS POR DEPARTAMENTO
Al 30 de Junio del 2005**

Departamento	APOYO INTEGRAL	AMC de R.L.	CAM	ACCOVI de R.L.	MICREDITO	FUNDACION GENESIS	FADEMYPE	FUNDACION CAMPO	FUNSALDE	TOTAL	
Ahuachapán	1									1	1.7%
Cabañas				2						2	3.4%
Chalatenango	1		1							2	3.4%
Cuscatlán			1	1						2	3.4%
La Libertad	3			1	1	1				6	10.3%
La Paz	1		1	1			1			4	6.9%
La Unión		2								2	3.4%
Morazán		2						1		3	5.2%
Santa Ana	1		1		1		1			4	6.9%
San Salvador	4		3	2	4	3	1			17	29.3%
San Miguel	1	2	1		1			1		6	10.3%
San Vicente		1		1						2	3.4%
Sonsonate	1		1						1	3	5.2%
Usulután	1	2						1		4	6.9%
Total	14	9	9	8	7	4	3	3	1	58	100%