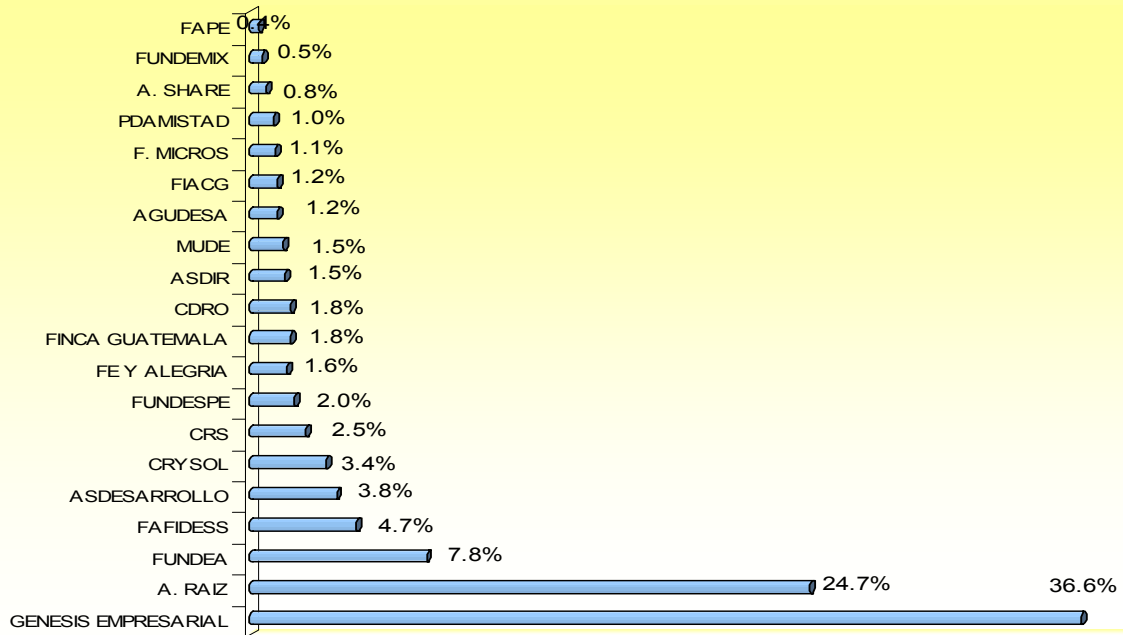


**INSTITUCIONES MICROFINANCIERAS ASOCIADAS A REDIMIF**  
**DATOS DE CARTERA Y CLIENTES**  
**Al 30 de Junio del 2005**

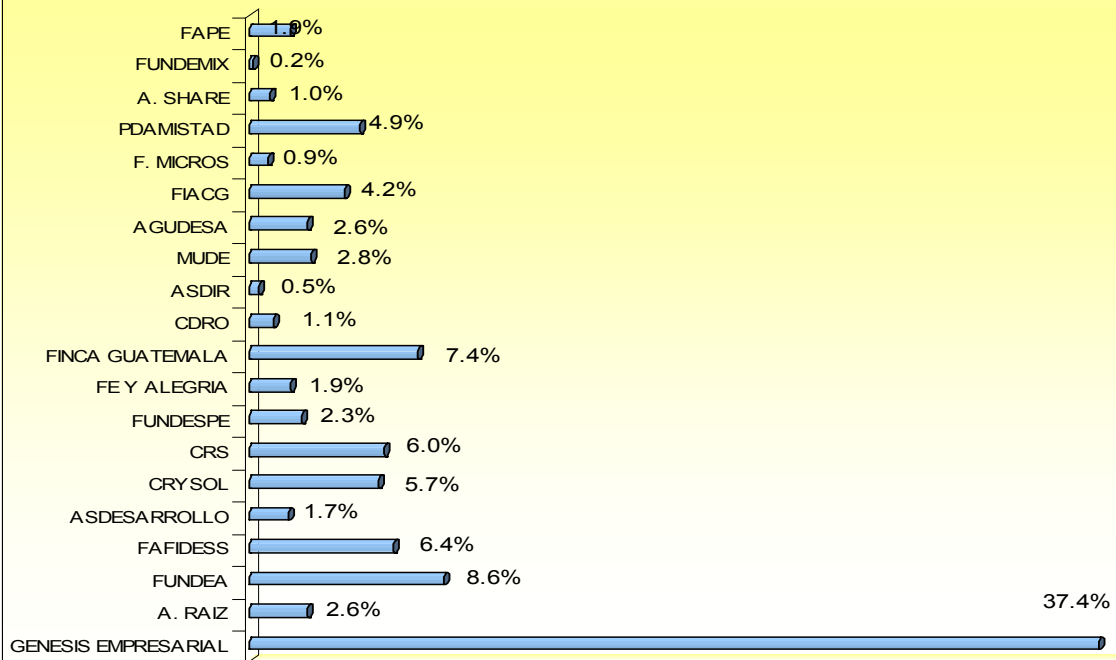
Nombre de la IMF	Sede	Agencias	Clientes	Cartera (Miles US\$)	
GENESIS EMPRESARIAL	Ciudad Guatemala	46	48,059	26,256.3	36.6%
ASOCIACION RAIZ	Ciudad Guatemala	18	3,332	17,695.5	24.7%
FUNDEA	Ciudad Guatemala	20	11,025	5,585.4	7.8%
FAFIDESS	Ciudad Guatemala	8	8,187	3,375.8	4.7%
ASDESARROLLO	Retalhueu	4	2,225	2,745.2	3.8%
CRYSOL	Jalapa	3	7,385	2,408.9	3.4%
CRS	Ciudad Guatemala	7	7,693	1,778.1	2.5%
FUNDESPE	Quetzaltenango	1	3,019	1,416.6	2.0%
FE Y ALEGRIA	Ciudad Guatemala	3	2,412	1,182.1	1.6%
FINCA	Ciudad Guatemala	7	9,565	1,274.4	1.8%
CDRO	Totonicapan	13	1,402	1,298.7	1.8%
ASDIR	Totonicapan	2	599	1,109.8	1.5%
MUDE	Ciudad Guatemala	2	3,558	1,083.1	1.5%
AGUDESA	Chimaltenango	4	3,333	870.8	1.2%
FIACG	Ciudad Guatemala	1	5,388	885.6	1.2%
FUNDACION MICROS	Ciudad Guatemala	4	1,138	800.6	1.1%
PUENTE DE AMISTAD	Sololá	5	6,295	735.8	1.0%
ASOCIACION SHARE	Ciudad Guatemala	6	1,232	548.4	0.8%
FUNDEMIX	Ciudad Guatemala	1	241	387.0	0.5%
FAPE	Ciudad Guatemala	1	2,407	301.9	0.4%
<b>TOTAL</b>		<b>156</b>	<b>128,495</b>	<b>71,739.7</b>	<b>100.0%</b>

Tipo de Cambio al 30 de Junio del 2005: 7.61 Quetzales x 1 Dólar

## PARTICIPACION EN CARTERA

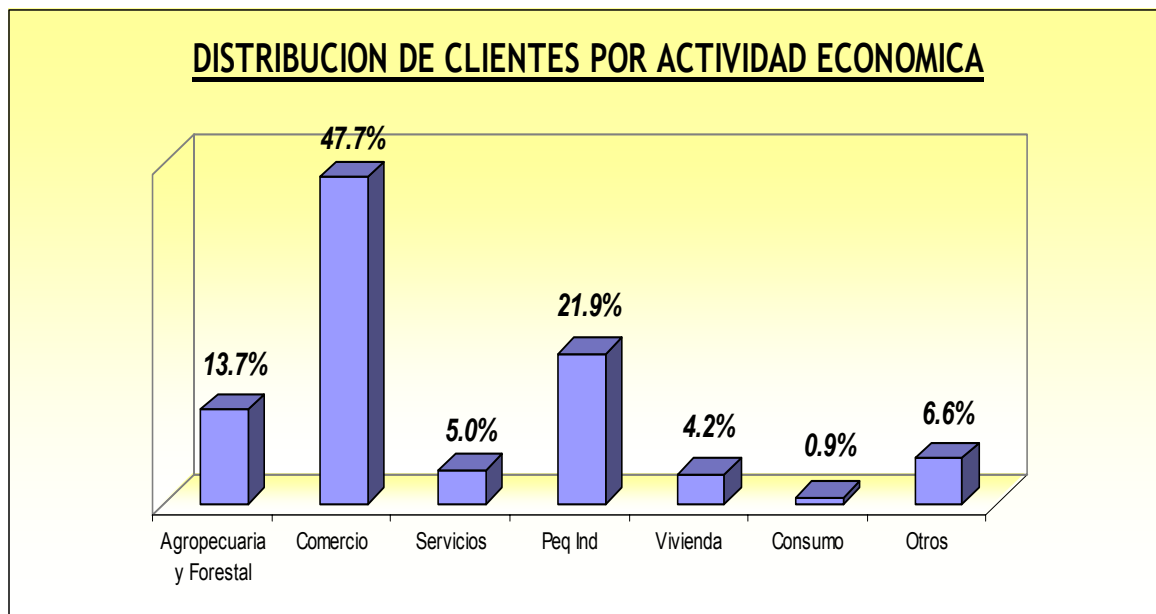


## PARTICIPACION EN CLIENTES



**INSTITUCIONES MICROFINANCIERAS ASOCIADAS A REDIMIF  
DISTRIBUCION DE CLIENTES POR ACTIVIDAD ECONOMICA  
Al 30 de Junio del 2005**

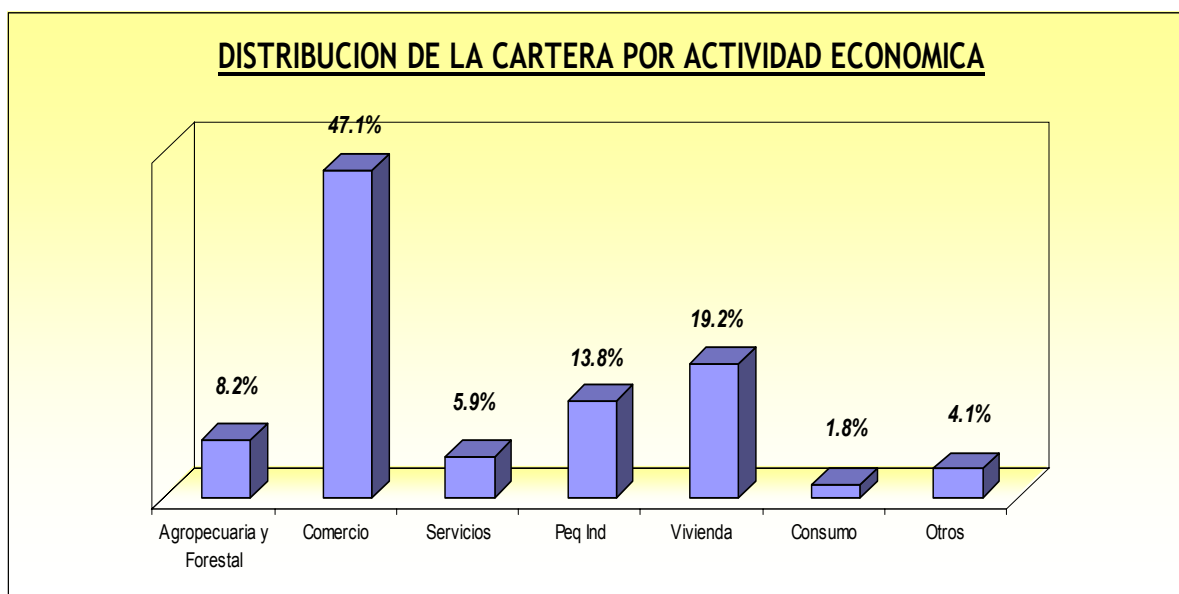
IMF	Agropecuaria y Forestal	Comercio	Servicios	Peq Ind	Vivienda	Consumo	Otros	TOTAL
GENESIS EMPRESARIAL		23,900	1,783	19,353	2,997	26		48,059
FINCA		9,565						9,565
FUNDEA	3,913	3,306			1,018			8,237
FAFIDESS	819	4,094	819	1,636			819	8,187
CRS	7,157	536						7,693
CRYSOL				32			7,353	7,385
PUENTE DE AMISTAD	1,636	2,552	278	1829				6,295
FIACG	99	3,623	1,424	242				5,388
MUDE		2793	120	645				3,558
AGUDESA	1,645	1,141	17	530				3,333
ASOCIACION RAIZ	690	1,131			808	703		3,332
FUNDESPE		1,962	483	574				3,019
FE Y ALEGRIA		1,745	227	440				2,412
FAPE	433	1,263	267	444				2,407
ASDESARROLLO		761	218	644	297	305		2,225
CDRO	62	432	404	446	58			1,402
ASOCIACION SHARE	751	191	82	140		68		1,232
FUNDACION MICROS		797	46	295				1,138
ASDIR	25	154	60	127	78	28	127	599
FUNDEMIX		37		188		16		241
<b>TOTAL</b>	<b>17,230</b>	<b>59,983</b>	<b>6,228</b>	<b>27,565</b>	<b>5,256</b>	<b>1,146</b>	<b>8,299</b>	<b>125,707</b>
	<b>13.7%</b>	<b>47.7%</b>	<b>5.0%</b>	<b>21.9%</b>	<b>4.2%</b>	<b>0.9%</b>	<b>6.6%</b>	<b>100.0%</b>



**INSTITUCIONES MICROFINANCIERAS ASOCIADAS A REDIMIF**  
**DISTRIBUCION DE LA CARTERA POR ACTIVIDAD**  
**Al 30 de Junio del 2005**  
**Miles de Dólares**

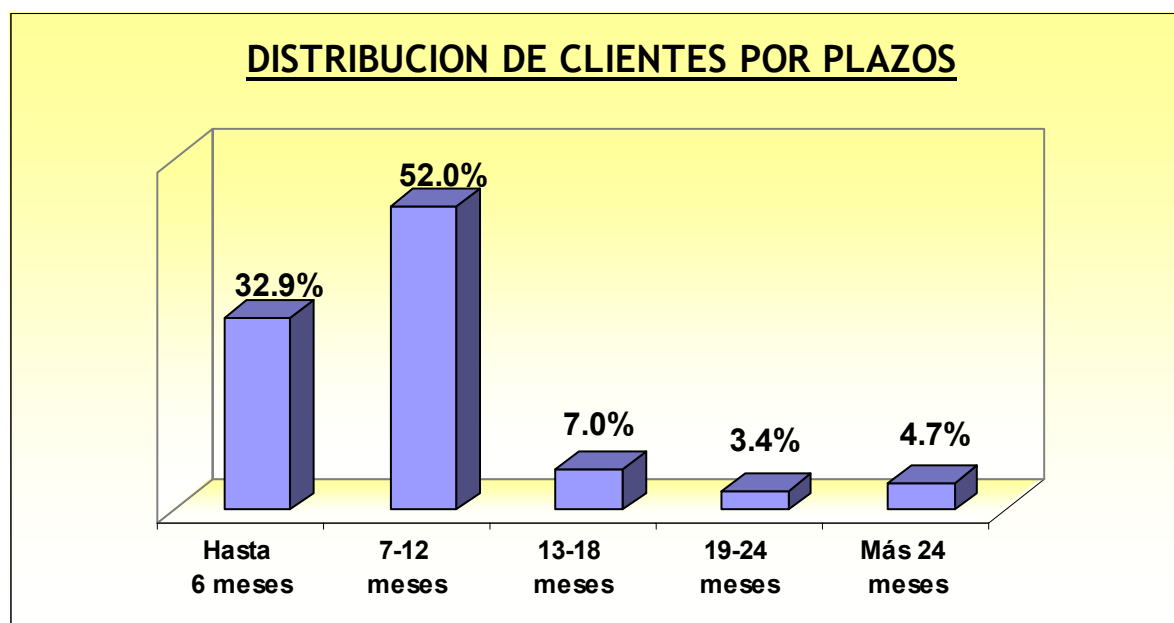
IMF	Agropecuaria y Forestal	Comercio	Servicios	Peq Ind	Vivienda	Consumo	Otros	TOTAL
GENESIS EMPRESARIAL		15,732.8	2,105.8	6,095.0	2,320.8	2.0		26,256.3
ASOCIACION RAIZ	607.2	6,095.7			10,112.3	880.2		17,695.5
FUNDEA	2,319.9	2,549.7			715.9			5,585.4
FAFIDESS	337.6	1,687.9	337.6	675.2			337.6	3,375.8
ASDESARROLLO		818.6	548.4	662.2	392.9	323.0		2,745.2
CRYSOL				90.0			2,318.9	2,408.9
CRS	1,445.6	332.5						1,778.1
FUNDESPE		821.6	226.7	368.3				1,416.6
CDRO	80.2	446.9	302.8	424.3	44.4			1,298.7
FINCA		1,274.4						1,274.4
FE Y ALEGRIA		818.1	128.3	235.7				1,182.1
ASDIR	45.9	284.1	153.8	158.1	195.9	6.8	265.2	1,109.8
MUDE		860.5	29.2	193.4				1,083.1
FIACG	16.3	595.4	234.1	39.9				885.6
AGUDESA	467.4	268.3	11.5	123.7				870.9
FUNDACION MICROS	-	544.4	39.6	216.6				800.6
PUENTE DE AMISTAD	185.1	305.7	35.7	209.3				735.8
ASOCIACION SHARE	301.6	104.2	32.9	93.2		16.5		548.4
FUNDEMIX		59.3		284.2		43.4		387.0
FAPE	54.3	157.0	33.2	57.4				301.9
<b>TOTAL</b>	<b>5,861.2</b>	<b>33,756.9</b>	<b>4,219.5</b>	<b>9,926.5</b>	<b>13,782.2</b>	<b>1,271.9</b>	<b>2,921.7</b>	<b>71,739.8</b>
	<b>8.2%</b>	<b>47.1%</b>	<b>5.9%</b>	<b>13.8%</b>	<b>19.2%</b>	<b>1.8%</b>	<b>4.1%</b>	<b>100.0%</b>

Tipo de Cambio al 30 de Junio del 2005: 7.61 Quetzales x 1 Dólar



**INSTITUCIONES MICROFINANCIERAS ASOCIADAS A REDIMIF  
DISTRIBUCION DE CLIENTES POR PLAZOS  
Al 30 de Junio del 2005**

IMF	Hasta 6 meses	7-12 meses	13-18 meses	19-24 meses	Más 24 meses	TOTAL
GENESIS EMPRESARIA	9,979	29,975	3,157	2,589	2,359	48,059
FINCA	9,565					9,565
FUNDEA	118	5,747	2,214	87	71	8,237
FAFIDESS	3,733	4,274	154	26		8,187
CRS		7,693				7,693
CRYSOL		7,353			32	7,385
PUENTE DE AMISTAD	6,259					6,259
FIACG	5,388					5,388
MUDE	2,755	740	38	22	3	3,558
AGUDESA	252	3,062	16	3		3,333
ASOCIACION RAIZ		180	204	269	2,679	3,332
FUNDESPE	15	2,264	350	310	80	3,019
FE Y ALEGRIA	7	2,077	294	34		2,412
FAPE	2,387	19	1			2,407
ASDESARROLLO			1,623	305	297	2,225
CDRO	168	309	532	252	141	1,402
ASOCIACION SHARE	219	980	33			1,232
ASDIR	111	21	40	246	181	599
FUNDEMIX	14	72	52	43	60	241
<b>TOTAL</b>	<b>40,970</b>	<b>64,766</b>	<b>8,708</b>	<b>4,186</b>	<b>5,903</b>	<b>124,533</b>
	<b>32.9%</b>	<b>52.0%</b>	<b>7.0%</b>	<b>3.4%</b>	<b>4.7%</b>	<b>100.0%</b>



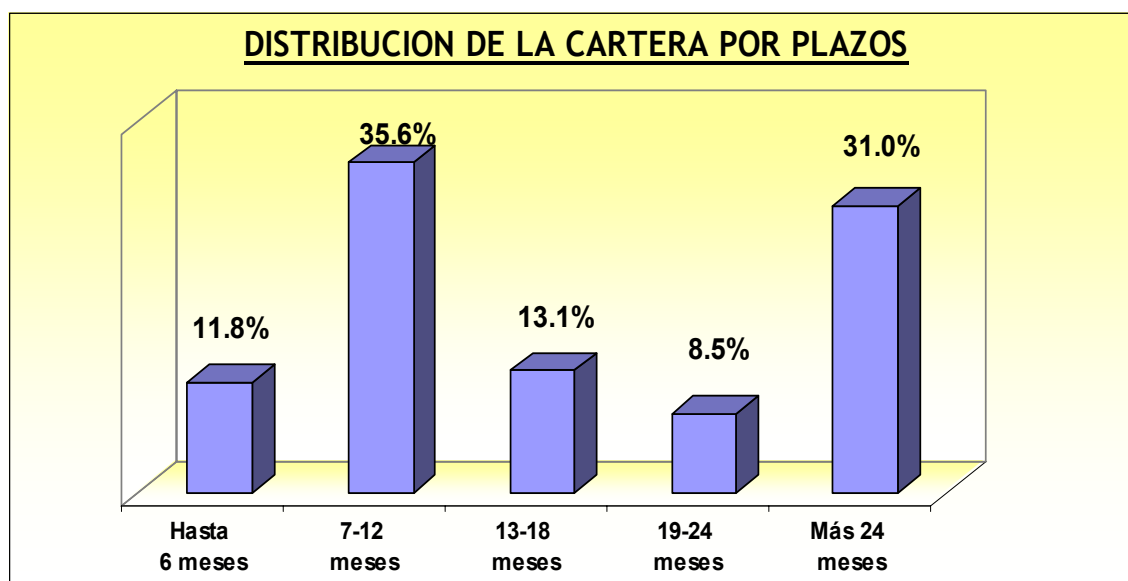
## INSTITUCIONES MICROFINANCIERAS ASOCIADAS A REDIMIF DISTRIBUCION DE SALDOS DE CARTERA POR PLAZOS

Al 30 de Junio del 2005

Miles de Dólares

Intermediarias	Hasta 6 meses	7-12 meses	13-18 meses	19-24 meses	Más 24 meses	TOTAL
GENESIS EMPRESARIAL	2,554.0	12,082.6	3,650.6	3,768.6	4,200.5	26,256.3
ASOCIACION RAIZ		409.9	746.2	774.1	15,765.2	17,695.5
FUNDEA	148.7	3,270.7	1,694.2	168.5	303.3	5,585.4
FAFIDESS	1,700.3	1,457.6	189.1	28.7		3,375.8
ASDESARROLLO			1,982.0	366.8	396.4	2,745.2
CRYSOL		2,317.7			91.2	2,408.9
CRS		1,778.1				1,778.1
FUNDESPE	5.9	1,016.8	126.5	169.5	97.9	1,416.6
CDRO	129.9	311.7	467.5	165.4	224.2	1,298.7
FINCA	1,274.4					1,274.4
FE Y ALEGRIA	3.7	747.7	347.1	83.5		1,182.1
ASDIR	26.3	13.9	38.2	391.4	640.0	1,109.8
MUDE	528.1	502.1	9.0	9.8	34.0	1,083.1
FIACG	885.6					885.6
AGUDESA	47.9	808.6	11.4	3.1		870.9
ASOCIACION SHARE	62.9	466.2	19.3			548.4
PUENTE DE AMISTAD	735.8					735.8
FUNDEMIX	13.3	35.1	41.7	82.2	214.7	387.0
FAPE	282.0	17.4	2.5			301.9
<b>TOTAL</b>	<b>8,398.7</b>	<b>25,236.2</b>	<b>9,325.3</b>	<b>6,011.5</b>	<b>21,967.5</b>	<b>70,939.2</b>
	<b>11.8%</b>	<b>35.6%</b>	<b>13.1%</b>	<b>8.5%</b>	<b>31.0%</b>	<b>100.0%</b>

Tipo de Cambio al 30 de Junio del 2005: 7.61 Quetzales x 1 Dólar



**INSTITUCIONES MICROFINANCIERAS ASOCIADAS A REDIMIF**  
**DISTRIBUCION DE AGENCIAS POR DEPARTAMENTO**  
**Al 30 de Junio del 2005**

Departamento	GENESIS EMPRESARIAL	FUNDEA	Asociación RAIZ	CDRO	FAFIDESS	CRS	FINCA	SHARE	PUENTE DE AMISTAD	AGUESA	ASDESARROLLO	FUNDACION MICROS	AYNLA	CRYSOL	FE Y ALEGRIA	ASDIR	MUDE	MENTORES EMPRESARIALES	FAPE	FUNDEMIX	FUNDESPE	FIACG	TOTAL	
Alta Verapaz	5	5	1																				11	6.8%
Baja Verapaz	2	2	1			1		1															7	4.3%
Chimaltenango	2	5	1		1			2		1		1		1			1						15	9.3%
Chiquimula	2						1			1				1									5	3.1%
El Progreso	1																						1	0.6%
Escuintla	2	1	1				1					1											6	3.7%
Guatemala	5	1	4		1	2	3	2				1	1	1	1		1		1			1	25	15.5%
Huehuetenango					1																		1	0.6%
Izabal	4																						4	2.5%
Jalapa	2						1																3	1.9%
Jutiapa	2						1																3	1.9%
Petén	5																						5	3.1%
Quetzaltenango	2	1	3		1						1				1			1			1		11	6.8%
Quiché	4	2	2		2	1		1	1				1										14	8.7%
Retalhuleu	1																						1	0.6%
Sacatepéques	1	1			1					1		1	1							1			7	4.3%
San Marcos	1		3		1	1				1	3												10	6.2%
Santa Rosa	2																						2	1.2%
Sololá		2		1					3							1							7	4.3%
Suchitepéquez	2		1						1						1								5	3.1%
Totonicapan			1	12		1										1							15	9.3%
Zacapa	1					1												1					3	1.9%
<b>Total</b>	<b>46</b>	<b>20</b>	<b>18</b>	<b>13</b>	<b>8</b>	<b>7</b>	<b>7</b>	<b>6</b>	<b>5</b>	<b>4</b>	<b>4</b>	<b>4</b>	<b>3</b>	<b>3</b>	<b>3</b>	<b>2</b>	<b>2</b>	<b>2</b>	<b>1</b>	<b>1</b>	<b>1</b>	<b>1</b>	<b>161</b>	<b>100.0%</b>